

Connessione e configurazione del modem/router US ROBOTICS SURECONNECT ADSL 4-PORT per l'accesso a TELE2Internet ADSL

I requisiti necessari per l'installazione sono:

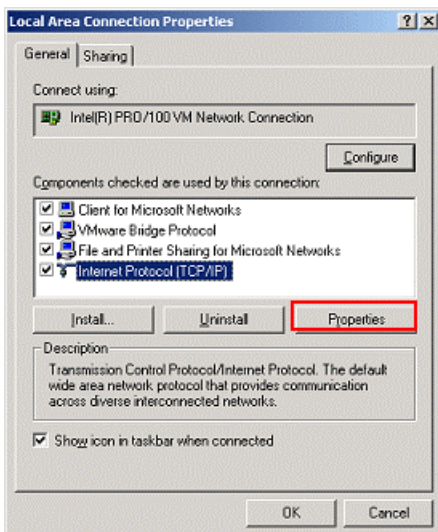
- Windows 98 SE, Windows 2000, WinME, WinXP
- 10 MB di spazio libero sul disco rigido
- Lettore CD-ROM
- Scheda di rete Ethernet

Importante: in base al sistema operativo utilizzato per l'installazione del modem, può accadere che alcune schermate di seguito descritte relative alla fase di installazione siano lievemente differenti. Per eventuali ulteriori verifiche rimandiamo al sito del produttore. Questa procedura è stata effettuata utilizzando Windows 2000.

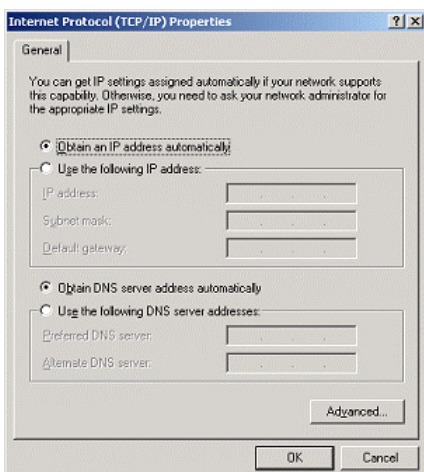
Come configurare la rete interna

Fare clic su **Start**, quindi su **Impostazioni, Rete e Connessioni, Connessione alla rete locale**.

Nella schermata che verrà visualizzata selezionare il protocollo internet TCP/IP e fare clic sul pulsante **Proprietà**.



Apparirà la schermata delle proprietà del protocollo Internet.



Selezionare la voce **“Utilizza il seguente indirizzo IP”** e inserire i dati con il seguente criterio:

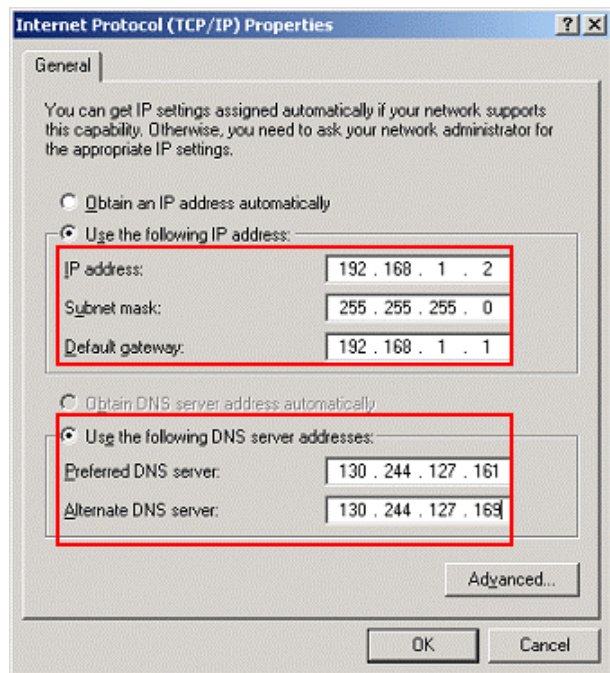
Gateway predefinito: inserire l'indirizzo IP del router (varia da modello a modello, consultare tabella di riferimento);

Indirizzo IP: è l'indirizzo del gateway aumentato di una unità per il pc in rete numero 1, di due unità per il pc in rete numero 2 e così via.

Subnet mask: è un valore predefinito, impostare sempre 255.255.255.0

Selezionare l'opzione **“Usa i seguenti indirizzi del server DNS”** e inserire i DNS di TELE2.

Al termine, fare clic sul pulsante **OK** e riavviare il computer.



A questo punto si potrà continuare con l'installazione e la configurazione del router.

Installazione del router US ROBOTICS SURECONNECT ADSL 4-PORT

Inserire il CD in dotazione e fare doppio clic sul file **SETUP.EXE**. Appariranno le seguenti schermate:

Nella schermata di benvenuto, fare clic sul pulsante **Next**.



Nella schermata successiva fare ancora clic sul pulsante **Next**.



La schermata successiva dà istruzioni sulla connessione dell'alimentatore. A questo punto sarà necessario collegare l'alimentatore e quindi accendere l'interruttore sul retro del router. Infine fare clic sul pulsante Next.

Nota: il led PWR (power) deve essere acceso.



TELE2 INTERNET

La schermata successiva dà istruzioni sul collegamento del cavo telefonico. A questo punto sarà necessario collegare il cavo telefonico all'entrata ADSL del router. Dopo circa 30 secondi inizierà a lampeggiare il led ADSL e il dispositivo si allineerà dopo qualche secondo. Al termine fare clic sul pulsante **Next**.



La schermata successiva dà istruzioni sul collegamento del cavo di rete. A questo punto sarà necessario collegare una delle 4 porte sul retro del router con la scheda di rete attraverso il cavo Ethernet in dotazione. Al termine fare clic sul pulsante **Next**.

Nota: il sistema operativo segnalerà l'avvio di una connessione di rete locale (diventa attiva un'icona in basso a destra del desktop con i due computer connessi).

Sul router si accende il led relativo al numero della porta Ethernet in uso.

A questo punto si susseguono una serie di schermate con una barra di avanzamento, vengono copiati i file necessari e il router viene identificato dal sistema operativo.



Configurazione del router US ROBOTICS SURECONNECT ADSL 4-PORT

All'inizio della procedura di configurazione verranno visualizzate automaticamente il nome utente e la password predefinite **"admin"**.

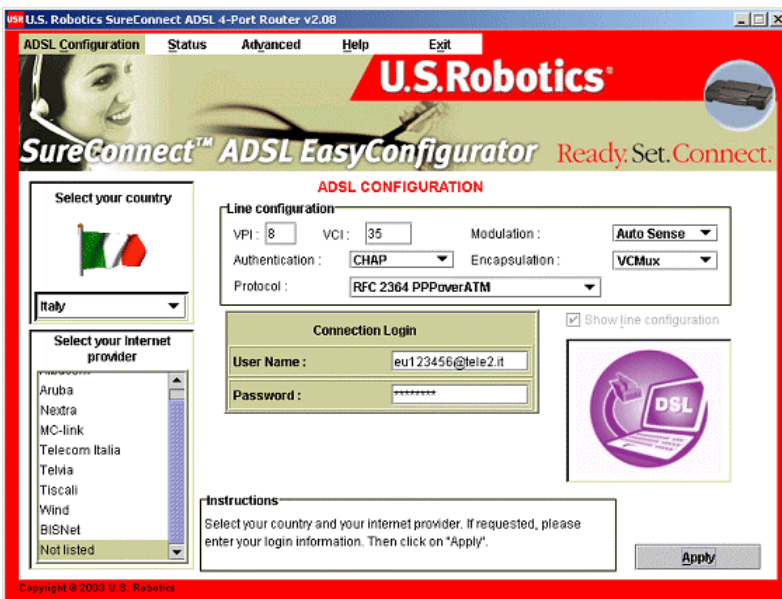
Fare clic su **Login** per proseguire. Viene eseguito l'accesso al router. Per questa procedura sono necessari alcuni secondi di attesa.



Nella schermata successiva sarà necessario inserire tutti i parametri di configurazione nel seguente ordine:

- ✓ Select your country: Italy
- ✓ Select your Internet provider: Not listed
- ✓ Line configuration:
 - VPI: 8
 - VCI: 35
 - Modulation: Auto Sense
 - Authentication: Chap
 - Encapsulation: VCMux
 - Protocol: RFC 2364 PPPoverATM
- ✓ Connection login: inserire il nome utente e la password inviati da TELE2 nella lettera di benvenuto.

Al termine fare clic sul pulsante **Apply** per proseguire.



Dopo un'attesa di circa 2 minuti verrà visualizzata la schermata che segue con un messaggio in grassetto per informare che la connessione è avvenuta.

A questo punto è possibile aprire il browser e iniziare la navigazione.

Per uscire dal programma di configurazione, fare clic su **Exit** nella barra principale del programma.



NOTE CONCLUSIVE

Il router US ROBOTICS ADSL Sure Connect si è rivelato un dispositivo semplice da configurare, ma necessita di alcuni accorgimenti per un utilizzo corretto.

Nelle prove di installazione si è riscontrata una certa lentezza nell'inserimento/aggiornamento delle impostazioni (attese nell'ordine di 30/60 secondi, che spesso inducono l'utente ad ipotizzare una mancata risposta).

In particolare, è necessaria la massima attenzione della configurazione dei parametri tecnici ADSL: la selezione errata anche di un solo parametro tende a generare un blocco nel router, che necessita di un riavvio tramite apposito tasto sul retro, oltre ad un riavvio del sistema.

Gli utenti esperti troveranno sicuramente più pratica la configurazione del router direttamente attraverso il browser (digitando l'indirizzo <http://192.168.1.1>) oppure attraverso un telnet con inserimento manuale dei comandi.